

# 売土地

所在地	春光7条2丁目	価格	726万円（非課税）坪単価6.6万円
最寄駅	電気軌道 春光5条3丁目 バス停 徒歩約7分	取引形態	専属専任媒介



東側より撮影



前面道路



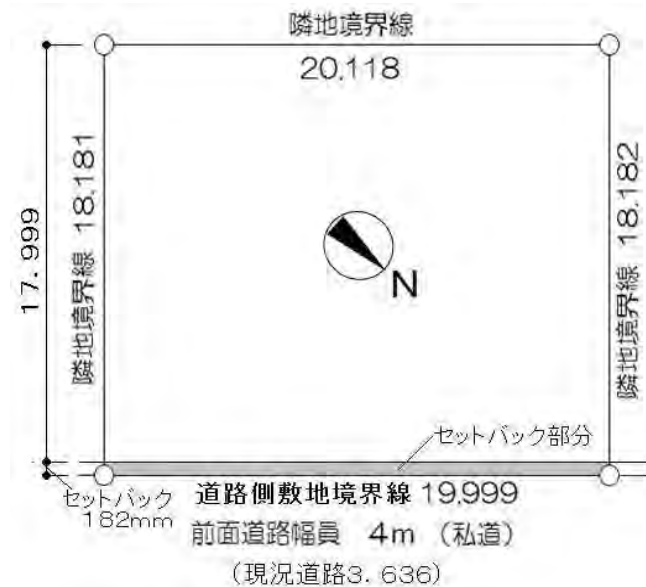
ツルハ



ふじスーパー

旭川駅より北方向へ順路約7.5km、車で約20分の立地。  
 街区北側にはキャンプ場等がある春光台公園もひろがり、  
 周辺は緑豊かな住宅地となっております。  
 旭川教育大学付属幼稚園・付属小学校・付属中学校まで順路約1Km  
 文教地区として人気の春光の一画です。

徒歩圏には、ふじスーパー、ダイゼンマート、ツルハ等があり、  
 イオン西ショッピングセンターまで順路約3.3Kmです。  
 敷地内には現在建物がありますが、解体更地渡しとなります。



地番積	3617番5 165.76㎡ 3917番14 198.93㎡	土地面積合計	364.69㎡（110.31坪）
地目	宅地	土地権利	所有権
都市計画	市街地区域	用途地域	第一種住居地域
建ぺい率／容積率	60％／200％	その他制限	

設備 上下水道 北海道電力 都市ガス

備考 学区区／向陵小学校・北星中学校  
 前面道路幅員4m、現況道路3.636mの為、セットバック1.82mm必要

概算経費  
 契約印紙代（2分の1負担）／5,000円 固定資産税（令和3年度）／47,800円  
 媒介報酬／305,580円（内消費税27,780円） 不動産登記費／約110,000円  
 不動産取得税／約96,000円  
 ※上記固定資産税年額は、建物解体、新築等により、次年度税額が増減する場合があります。



REAL PARTNER  
 （公社）全国宅地建物取引業保証協会会員  
 （公社）北海道宅地建物取引業協会会員  
 NOW&NEXT — 今を感じて未来を見つめて。  
**株式会社旭川住宅流通**  
 北海道知事 上川（4） 第973号

旭川市1条通10丁目AJビル2F  
 TEL（0166）29-3366  
 FAX（0166）29-3737  
 ホームページ <http://aj.ajnet.ne.jp>