

# 売土地

所在地	上川郡美瑛町北町3丁目	価格	6,500万円（非課税）坪単価3.0万円
最寄駅	ふらのバス・道北バス他 美瑛バス停 徒歩約4分	取引形態	一般媒介



南側より撮影



びえいふるさと市場

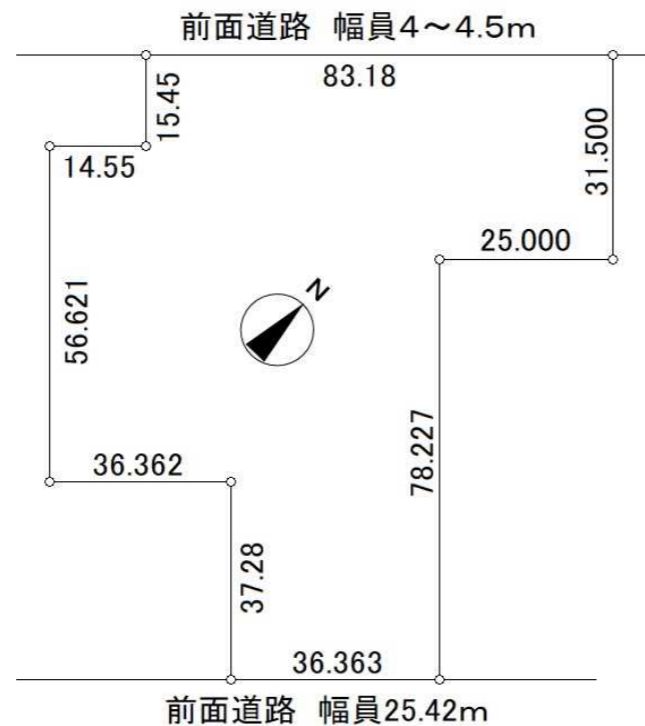


スーパーふじ



ツルハ

美瑛駅北側より徒歩約6分、周辺は各商業施設、工場、倉庫等が建ち並ぶ、国道237号線沿いの二面道路の物件です。  
 現在工場、倉庫、事務所等、建物がありますが、現状での引き渡しとなります。南東側国道は都市計画道路で、将来30mに拡幅予定があり、その際はセットバックが必要となります。



美瑛循環器内科



花人公園

地面積	234番2 (2,118㎡) 雑種地	234番30 (2,784.09㎡) 宅地
番目	234番37 (581.79㎡) 宅地	234番40 (136.72㎡) 宅地
	10295番 (1,464㎡) 雑種地	10296番 (193㎡) 雑種地
地積合計	7,277.60㎡ (2,201.47坪)	
土地権利	所有権	都市計画 区域区分 非設定
用途地域	工業地域	建ぺい率 / 容積率 60% / 200%
その他制限	美瑛町景観条例区域内 ・ 国土法、開発行為申請が必要になる場合があります	
設備	上下水道 北海道電力	
備考	学区区 / 美瑛小学校・美瑛中学校	
概算経費	媒介報酬 / 2,211,000円 (消費税201,000円) 契約印紙代 (2分の1負担) / 15,000円	
	不動産登記費 / 約823,000円 不動産取得税 / 約917,000円	
	固定資産税 / 658,600円	



(公社) 全国宅地建物取引業保証協会会員  
 (公社) 北海道宅地建物取引業協会会員



NOW&NEXT — 今を感じて未来を見つめて。  
**株式会社旭川住宅流通**  
 北海道知事 上川(5) 第973号

旭川市1条通10丁目AJビル2F  
 TEL (0166) 29-3366  
 FAX (0166) 29-3737  
 ホームページアドレス <http://aj.ajnet.ne.jp>