

一棟売マンション(2棟 プリムローズA・B)

所在地	旭川市北門町22丁目	価格	5,900万円(課税対象外)
交通	電気軌道北門21丁目バス停 徒歩約5分	取引形態	専任媒介契約

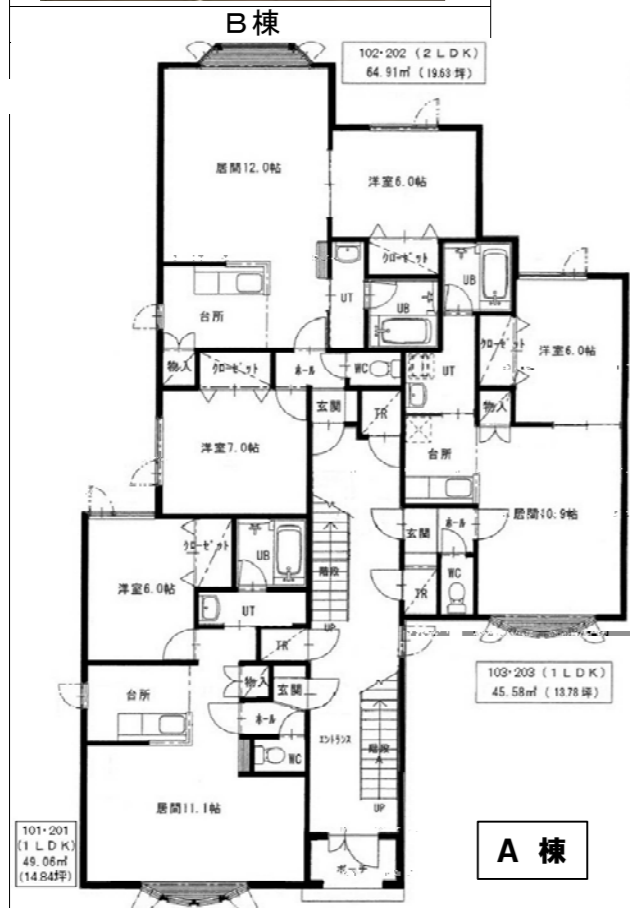
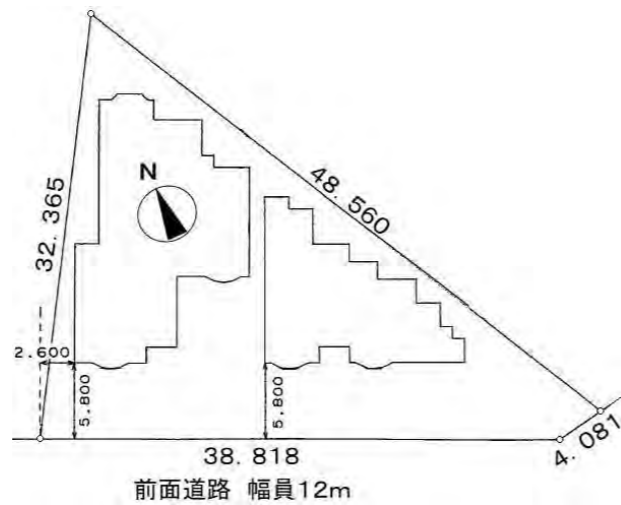


A棟

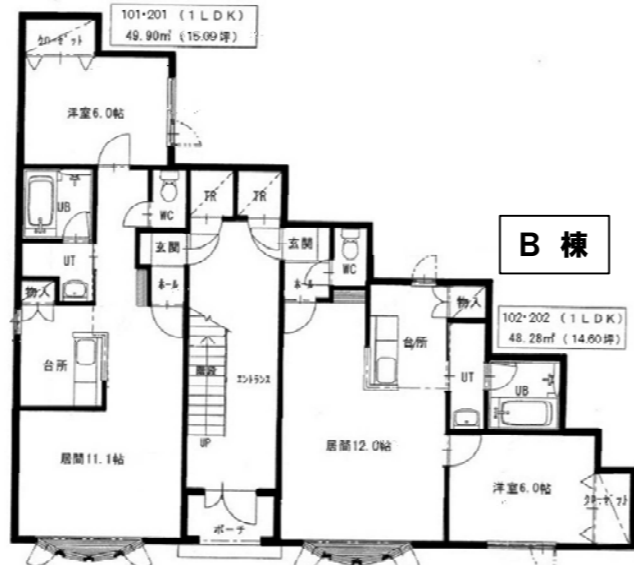


B棟

JR旭川駅より北西方向へ順路約5.5Kmに位置し
 2LDKが2戸、1LDKが4戸、計6戸のA棟と
 1LDKが4戸のB棟の2棟一括売買です。
 環状一号線(国道12号線)まで約110m、徒歩約1分半
 高速道路、鷹栖インターチェンジも近く、各方面へのアクセ
 スも良く、イオン西ショッピングセンターまで約430m
 徒歩約5分と生活に便利な立地です。



A棟



B棟

地番	2168番5、同番10、同番220、同番221、同番222、同番223、同番224、同番225			面積計	8筆計 720.06㎡ (217.81坪)				
都市計画	市街化区域	用途地域	第1種住居地域	その他制限					
建ぺい率/容積率	60% / 200%		新築年月日	平成17年11月21日	地目	宅地			
構造	木造亜鉛メッキ鋼板葺2階建			種類	共同住宅				
A棟 家屋番号	2168番220			B棟 家屋番号	2168番5				
建物面積	1階	182.16㎡	2階	184.86㎡	建物面積	1階	113.04㎡	2階	107.91㎡
	合計	367.02㎡(111.02坪)		合計		220.95㎡ (66.83坪)			
設備	水洗(ウォシュレット) 浴室(シャワー付) 都市ガス、ガス暖房(エコット) 照明 下駄箱 シャンプードレッサー エアコン 浴室乾燥機 物置(玄関横) MS専用ゴミステーション								
備考	学区区/北光小学校・北門中学校 A棟6室・B棟4室 令和3年5月現在 表面利回り10.8%								
概算経費	契約書印紙代(2分の1負担)/15,000円 固定資産税(令和3年度)/267,800円 媒介報酬/2,013,000円(内消費税183,000円) 不動産登記料/約580,000円 不動産取得税/約588,000円								



(公社)全国宅地建物取引業保証協会会員
 (公社)北海道宅地建物取引業協会会員
 NOW&NEXT — 今を感じて未来を見つめて。
株式会社旭川住宅流通
 北海道知事 上川(5) 第973号

旭川市1条通10丁目AJビル2F
 TEL(0166)29-3366
 FAX(0166)29-3737
 ホームページアドレス <http://aj.ajnet.ne.jp>